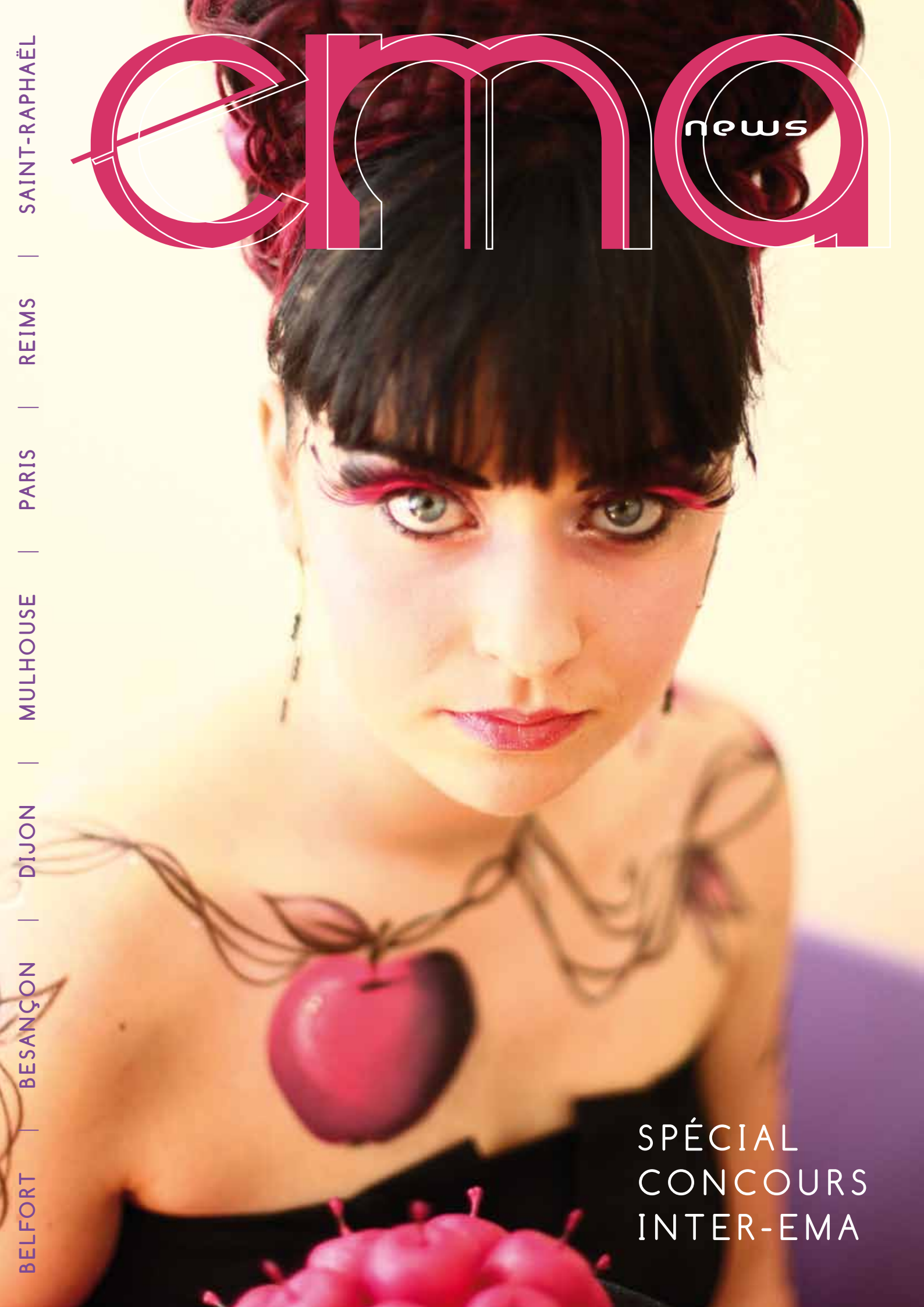


BELFORT | BESANÇON | DIJON | MULHOUSE | PARIS | REIMS | SAINT-RAPHAËL

emo news



SPÉCIAL
CONCOURS
INTER-EMA



Finale du concours artistique inter-ema

Equipe de **Mulhouse**

Maquilleuse :
Marie Sarah Geymann
CAP Esth. Accélééré

Coiffeuse : Chloé Sutter
CAP Coiffure Accélééré

Modèle : Laura Fischesser
CAP Coiffure 2^e année

La nouvelle Blanche-Neige et ses personnages...

Avis du jury

Le jury a adoré et valorisé cette interprétation tout à fait novatrice du personnage de Blanche Neige à la fois très moderne et délicieusement sexy. Le contraste du noir et du rose souligne la qualité du maquillage. Le chignon, grâce un travail de tressage est d'un effet exceptionnel. Une version revisitée des arabesques dans le dos apporte une belle légèreté à la création artistique. Le rendu maquillage de la pomme est remarquable. C'est à croquer !

A obtenu le 1^{er} prix du jury :
un séjour pour les 3 élèves à Disneyland Paris



Finale du concours artistique inter-ema

Equipe de **Dijon**

Maquilleuse :
Mélanie Palin
CAP Esth. 2^e année

Modèle :
Andréa Machado
CAP Esth. 2^e année

La nouvelle Blanche-Neige et ses personnages...

Avis du jury

Cette proposition a été réalisée dans son ensemble par la même élève sans l'intervention d'un collègue de coiffure. Le jury a apprécié cette Blanche Neige « romantico-rock » qui a charmé par un exceptionnel niveau de création dans le maquillage artistique pour une élève de CAP. On note un réel don pour le maquillage, le travail est très qualitatif et particulièrement soigné. On apprécie de vraies qualités artistiques et une réalisation qui laisse présager une belle carrière professionnelle pour cette future maquilleuse...

A obtenu le 2^e prix du jury



Finale du concours artistique inter-ema

Equipe de **Reims**

Maquilleuse :
Charlène Delavaut
Prépa BTS Esth.

Coiffeuse :
Mathilde Ducarne
CAP Coiffure 1^{ère} année

Modèle :
Laura Thenedor
CAP Esth. Accélééré

La nouvelle Blanche-Neige et ses personnages...

Avis du jury

Cette marâtre lunaire a fait briller des étoiles dans les yeux des membres du jury. Légère, vaporeuse tout en restant noire et sombre cette version « sorcière de science fiction » digne d'un épisode de Star war a su dans les moindres détails illustrer cette belle interprétation. La coiffure riche en torsades et postiches a plu pour son extravagance et a su apporter de la hauteur...

A obtenu le 3^e prix du jury



Finale du concours artistique inter-ema

Equipe de **Belfort**

Maquilleuse :
Ludivine François
CAP Est. 2^e année

Coiffeur : Florent Clerc
CAP Coiffure 2^e année

Modèle : Aurélie Dubai
BTS Esth. 1^{ère} année

La nouvelle Blanche-Neige et ses personnages...

Avis du jury

C'est une marâtre blonde et très sophistiquée qui a été présentée au jury. Un magnifique travail d'arabesques orne avec élégance le dos et le bustier de cette nouvelle belle mère. Le travail de tressage dans les cheveux a complété « bluffé » un jury plus qu'admiratif.



Finale du concours artistique inter-ema

Equipe de **St-Raphaël**

La nouvelle Blanche-Neige et ses personnages...

Avis du jury

Le jury a apprécié cette interprétation agréablement décalée : Une Blanche Neige qui semble sortir tout droit d'un défilé de Mode GALIANO pour DIOR ... Le chignon composé d'un travail de nattage est exceptionnel et se marie à merveille avec ce teint volontairement froid et poudré associé à l'application de particules d'acier qui laisse imaginer une Blanche Neige égarée dans un forêt hivernal...

Maquilleuse : **Virginie Bré**
CAP Esth. Accélééré

Coiffeuse : **Marion Quinet**
CAP Coiffure 1^{ère} année

Modèle : **Marlène Ziegler**
CAP Esth. 1^{ère} année



Finale du concours artistique inter-ema

Equipe de **Besançon**

Maquilleuse :
Elodie Joyerot
CAP Esth. 2^e année

Modèle :
Anaïs Herault
CAP Esth. 2^e année

La nouvelle Blanche-Neige et ses personnages...

Avis du jury

Une méchante sorcière est sortie de l'imaginaire de cette candidate. Le contraste entre le côté très noir et un effet métallisé doré a plu au jury. Un vrai oiseau de mauvaise augure qui fera vraiment hésiter Blanche Neige à croquer la pomme...

Photos : Steeve Josch

Sur le tournage à Saint-Raphaël
d'un reportage pour l'émission

Ça se discute sur France 2



Coiffure : Benjamin Stoll professeur de coiffure
Maquillage : Audrey Brunel professeur de TP esthétique



Avant



Après

Thème de l'émission
« Je maigris pour
trouver l'amour... »



Diffusion juin 2009

Festival de Cannes 2009

une fois encore, les
commandos de choc
de l'EMA interviennent
sur les plateaux de
tournage du festival



Sur la plage du Gray d'Albion, plateaux
d'enregistrement pour NRJ12 et Canal+



En coulisses : séance de maquillage avec Yvan le Bolloc

Renseignements :

Virginie au **03 89 46 84 29**
ou par mail à virginieema@orange.fr

Pour les jeunes scolaires ema-ecole.com
Pour les professionnels en activité ema-pro.com

